

SoftList

Доступная альтернатива

AutoCad

CAD для 2D и 3D дизайнеров и проектировщиков

ZWCAD

Первый взгляд на ZWCAD

Если вы хотите использовать легальный САПР?
Если ваша организация использует формат DWG для работы?
Если вы хотите избежать лишних затрат на обновление САПР?

.... Тогда, ZWCAD ваш лучший выбор!

Основанный на последних разработках IntelliCAD и OpenDWG, ZWCAD предназначен для специалистов, которые работают в CAD/CAM программах, обладает большими чертежными возможностями.

ZWCAD содержит привычный для пользователя интерфейс AutoCAD.

Стоимость программы значительно ниже стоимости известных САПР при этом она не уступает по своей функциональности.

Больше чем 60000 тысяч специалистов из больше чем 60 стран мира в том числе специалисты компаний Honda, Alcatel-Lucent, Citizen, CIMS, THORN, GE и др., выбрали ZWCAD с целью снижения бюджетных затрат и повышения производительности труда.

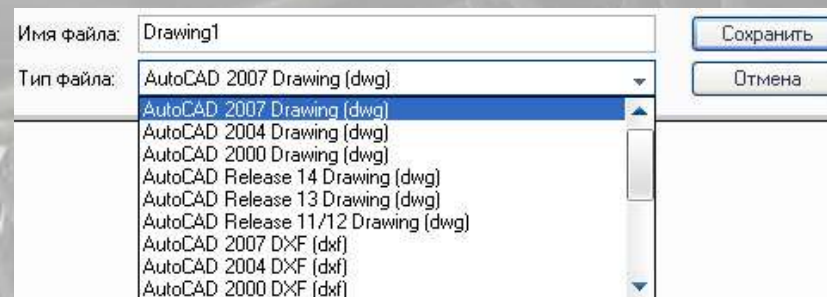
ZWCAD

1. Основные возможности

1.1 Совместимость

Поддержка формата DWG

Внутренним форматом программы ZWCAD являются форматы DWG/DXF DWG/DXF, ZWCAD открывает редактирует и сохраняет любые DWG/DXF файлы, созданные в версиях AutoCAD от 2.5 до 2008, без каких-либо преобразований.



Команды и Алиасы

Команды и Алиасы имеют идентичный с AutoCAD синтаксис. Таким образом, программу можно освоить в течении двух-трех дней, без отрыва от основной работы.

Файлы Ресурсов

Программа ZWCAD использует те же самые файлы, что и основные САПР программы: TTF шрифты Windows и шрифты SHX, файлы Типов линий (.lin), Штриховок (.pat), Слайдов (.sld) и Величин (.unt).

Дружественный Интерфейс Пользователя

Расположений меню, панелей, областей черчения, командной строки. Панелей свойств и внешнего вида диалоговых окон подобно AutoCAD удобно для эффективной работы.

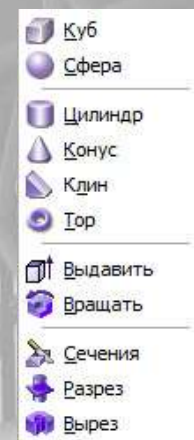
Создание и редактирование 3D Модели

В ZWCAD возможно создание простых 3D моделей. А так же их изменения, Используя команды: Объединения, Вычитание, Пересечение и др.

Поддержка ADS/Autolisp/Visuallisp/VBA/DRX

LISP, VBA, SDS и DRX – среды разработки для расширения возможностей ZWCAD. LISP – основной язык программирования для ZWCAD.

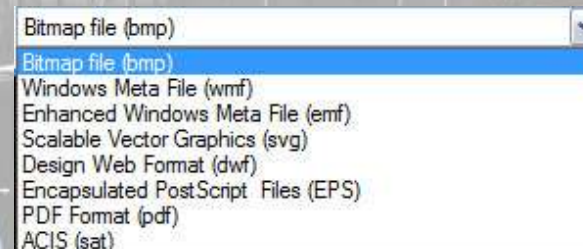
Microsoft VBA – объектно-ориентированный язык программирования, обладающий богатыми возможностями разработки. SDS (Solution Development System) – C/C++ язык программирования, совместимый с ADS (AutoCAD Development System).



1.2 Возможности

Экспорт

Возможности перевода чертежей в форматы BMP, WMF, EMF, SVG, DWF, ESP, PDF и SAT.



Аудит и Восстановление

Командами Аудит и Восстановления можно восстановить поврежденные данные в чертеже. В случае сбоя в работе программы информация может быть восстановлена.

Диспетчер Слоев

С помощью Диспетчера можно замораживать или размораживать, блокировать или разблокировать и изменять другие свойства слоев. Кроме того, состояния каждого слоя можно сохранять для дальнейшего использования.

Диспетчер типов линий

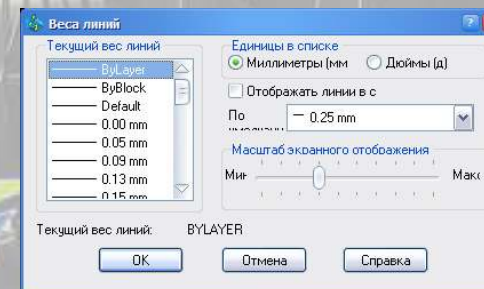
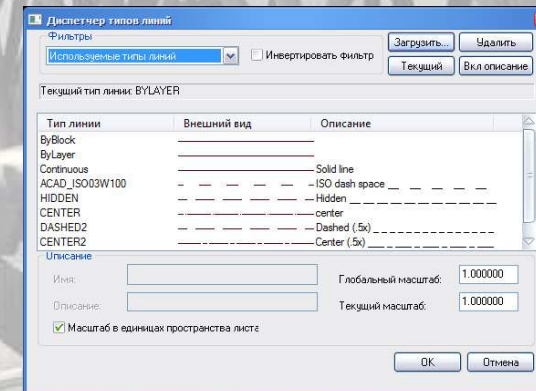
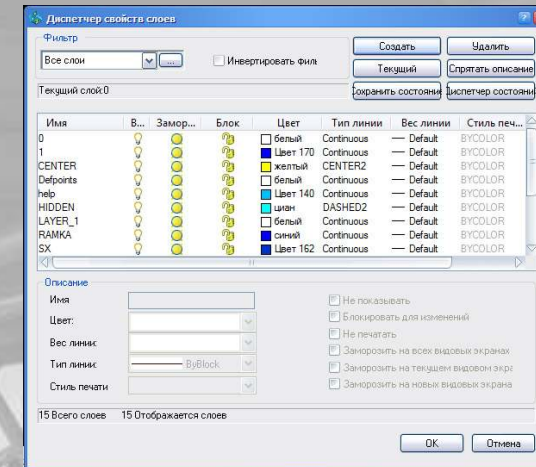
Диспетчер типов линий позволяет добавлять новые типы из существующих типов файлов (.lin) и использовать их.

Текст

В ZWCAD вы можете создавать однострочный и многострочный текст, используя различные стили, шрифты, высоты, степень сжатия и многое другое. Необходимые стили можно сохранять как стили. Кроме того, ZWCAD позволяет задать направление текста по дуге.

Установка веса линии

ZWCAD поддерживает различный вес линий и позволяет отображать их в разных масштабах.

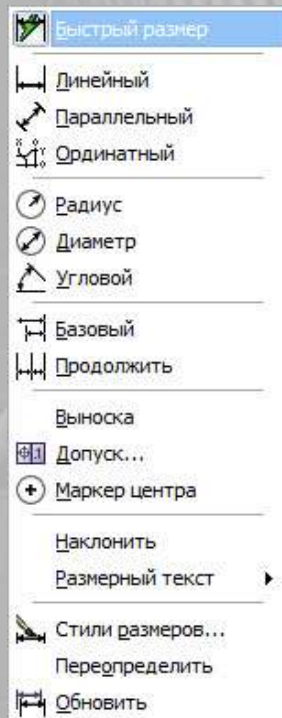
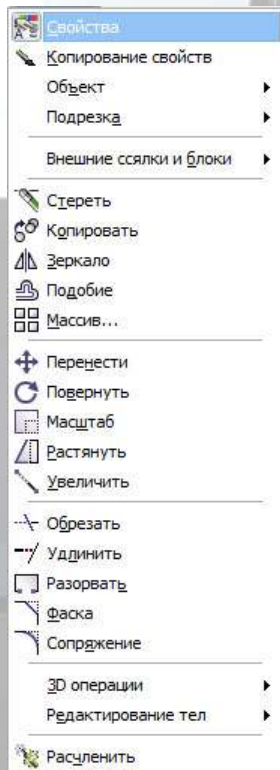


Черчение

Широкие возможности команд позволяет создавать в ZWCAD профессиональные чертежи. По синтаксису команды подобны командам AutoCAD, поэтому начать работать в программе можно сразу же, без дополнительного обучения.

Редактирование

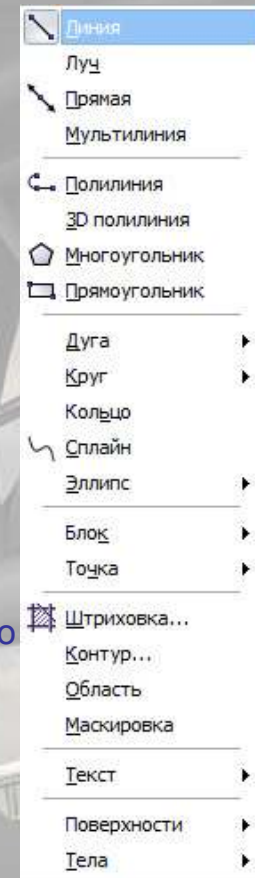
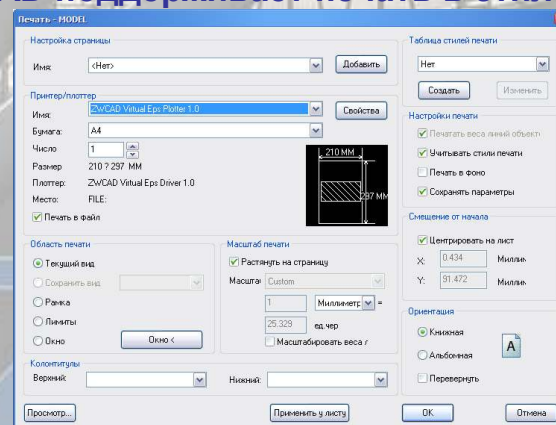
Каждый чертеж обычно нуждается в редактировании, поэтому ZWCAD можно редактировать объекты после создания. В программе реализованы команды: копировать, переместить, массив, зеркало, обрезать, удлинить и т.д.



Размеры

На созданные объекты необходимо нанести размеры, и сделать это можно с помощью спец. команд. В размерных стилях вы можете задать необходимые настройки размеров. Тогда их можно будет легко применить для различных объектов чертежа.

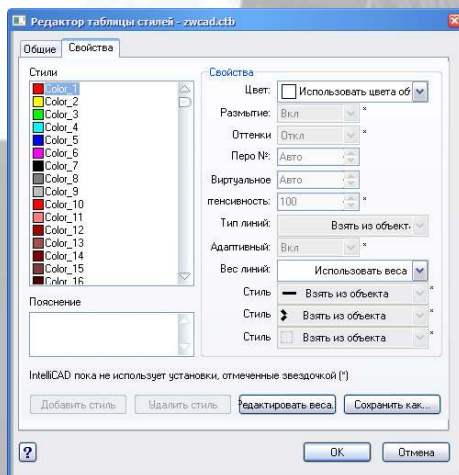
ZWCAD поддерживает печать в стиле СТБ



2. Дополнительные возможности

Публикация

Публикация позволяет перевести чертеж в электронный формат DWF. Вы можете создать многостраничный файл DWF, либо определить набор чертежей для публикации, и затем чертежи будут опубликованы в файлы DWF один за другим.

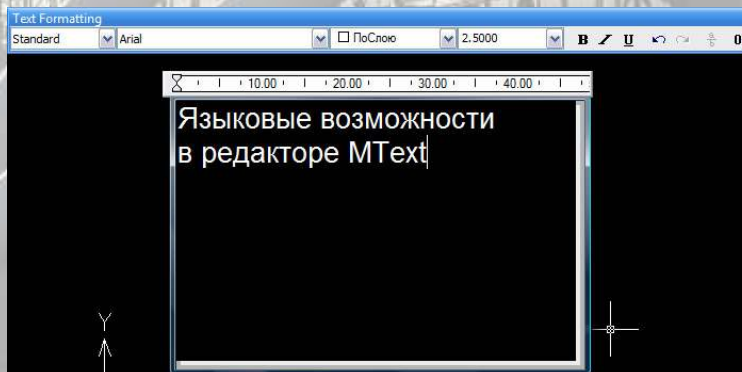
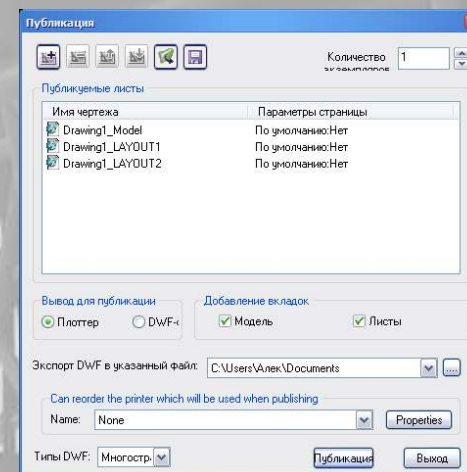


Поддержка стилей печати

Использование стилей печати СТВ позволяет переопределять печать цвета и вес линий в соответствии с заданными настройками.

Языковые возможности в редакторе MText

В одном окне MText вы можете использовать сразу несколько языков, например, английским, русским, французским, испанским, португальским и японским.



Экспорт в DXF часто чертежа

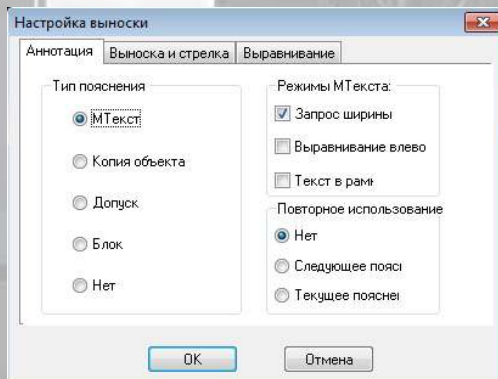
ZWCAD позволяет экспортировать часть объектов текущего чертежа. Данная возможность экономит время, особенно тогда, когда необходимо из чертежа с многочисленными количествами объектов, экспортировать лишь несколько.

Поддержка формата WMF

Так как формат WMF (Windows metafile) используется чаще, чем другие графические форматы, ZWCAD позволяет вставить файл WMF блоком командой **_wmfin**.

Быстрый выбор

Задаете критерии выбора и выбираете объект по этому критерию. Критерии можно выставлять по свойству и/или типу объекта для добавления или исключения его из набора.

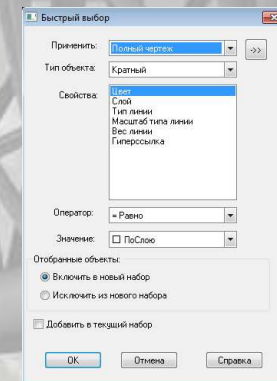


Быстрый размер

С помощью этой команды вы можете быстро создавать или редактировать группы линейных, параллельных, базовых и других размеров.

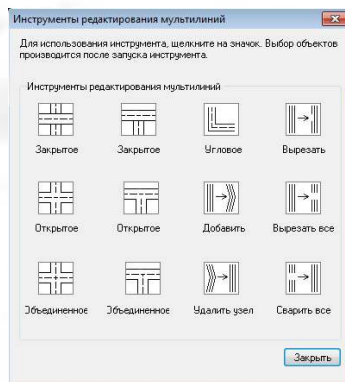
Быстрые выноски

Командой **_qleader** можно создавать быстро выноски или аннотации. Можно создавать различные типы аннотаций.



Маскировка

С помощью маскировки вы можете скрыть объекты цветом фона чертежа. Маскировка представляет собой многоугольную область, которую можно скрыть или показать при печати.



Мультитлинии и Редактор Мультитлиний

Мультитлинии дают возможность быстро создать объект, состоящий из нескольких параллельных линий. Созданные мультитлинии можно сохранять для дальнейшего применения. Команда `_mledit` позволяет редактировать мультитлинии.

Расширенные возможности штриховки

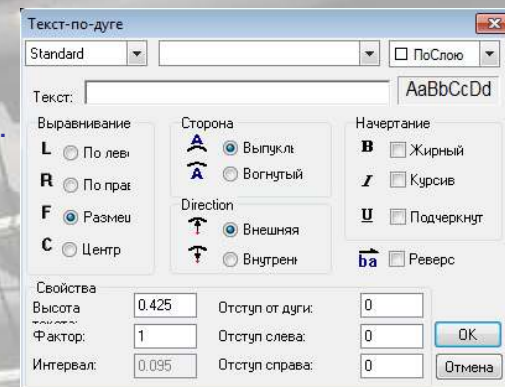
ZWCAD позволяет обрезать штриховку или размерную линию как простой примитив.

Расположение текста по дуге

Команда `_arcstext` дает возможность выравнивать текст по дуге. При изменении радиуса и кривизны дуги, текст автоматически выравнивается.

Поддержка OLE объекты

Интеграция данных файлов, созданных в других приложениях, например, Microsoft Word или Microsoft Excel не составляет труда – в ZWCAD реализована возможность редактирования внедренного документа непосредственного документа непосредственно в создавшем его приложении.



Естественная цветовая палитра

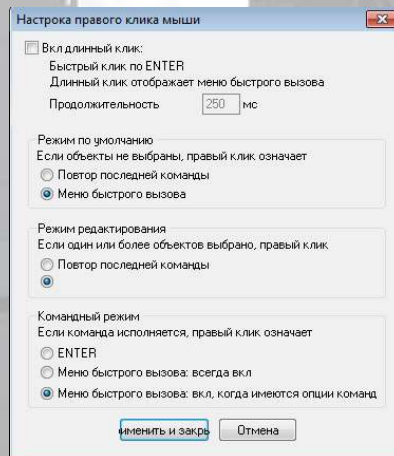
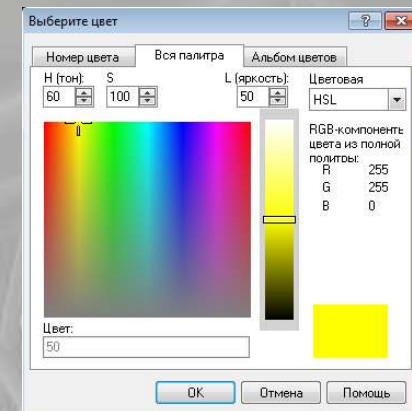
В ZWCAD реализована система True Color System, позволяющая использовать свыше 16 миллионов цветов.

Отображение и редактирование Proxu объектов

ZWCAD отображает и редактирует объекты, созданные в других приложениях, например, AutoCAD Architecture, обеспечивая совместимость ZWCAD с различными приложениями, созданными на основе AutoCAD.

Запись сценариев

Данная функция позволяет записывать последовательность действий в программе, так что последующий запуск сценария сделает те же самые действия без вашего участия.



Настройка правой кнопки мыши

Вы можете настроить контекстное меню правой кнопки мыши по своему усмотрению.

MDE и MDT

ZWCAD способен открывать и редактировать до 255 чертежей одновременно, это позволяет быстро и удобно копировать, вырезать и вставлять фрагменты из одного чертежа в другой, что делает работу более эффективной.

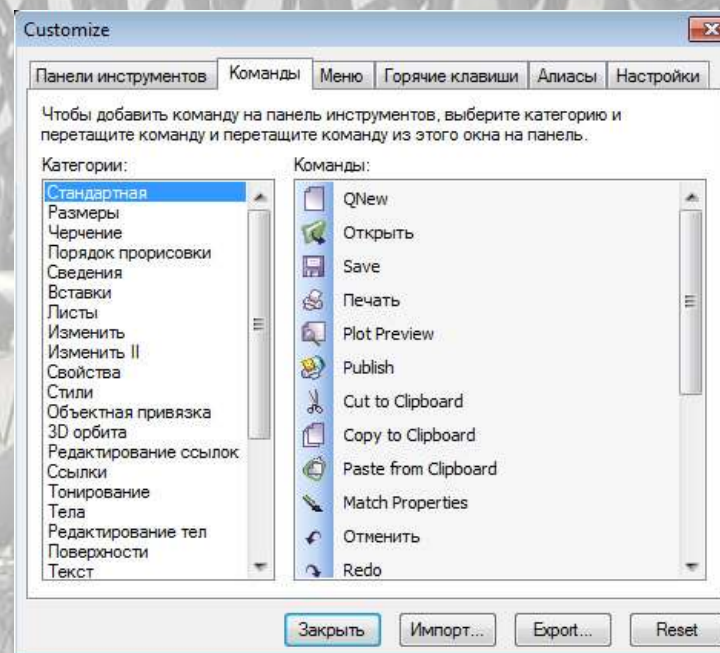
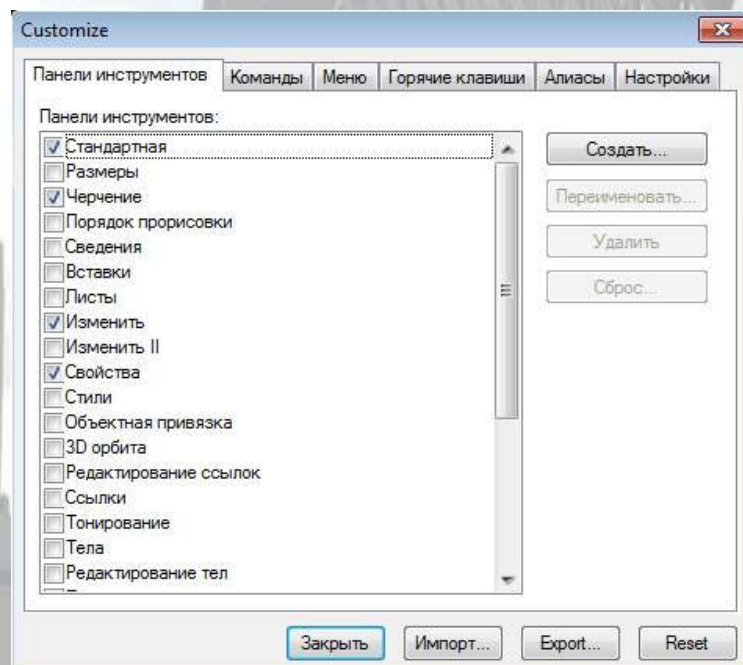
ZWCAD

Команды Express Tools

Пакет команд Express Tools позволяет расширять функциональность программы ZWCAD. Они легко интегрируются в панель команд.

Настройка меню и панелей инструментов

Меню программы, панели инструментов, алиасы и сочетания быстрых клавиш можно настраивать по своему усмотрению.



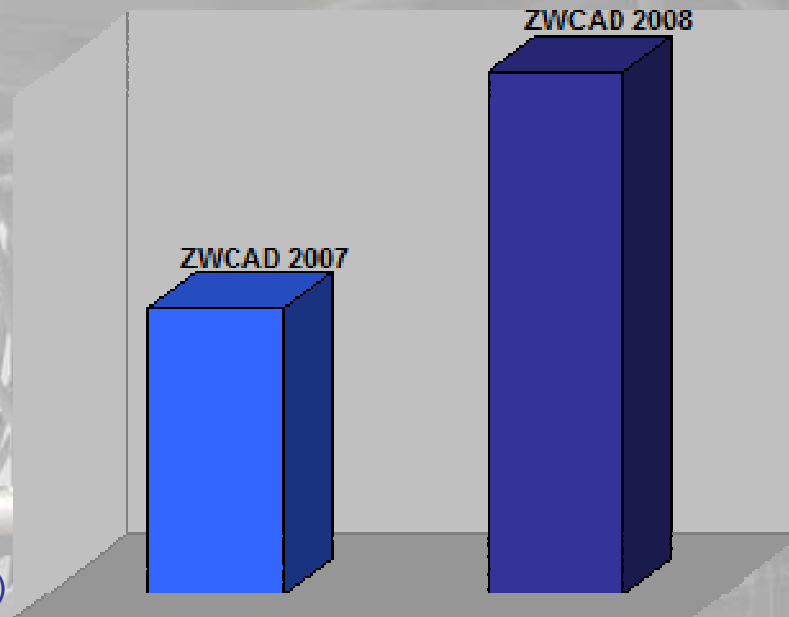
3. Что нового в ZWCAD 2008?

3.1 Улучшенные характеристики

Значительные увеличения скорости

Осуществлены грандиозные шаги по увеличению производительности работы ZWCAD. Открытие и сохранение чертежей, создание штриховки со сложными границами, редактирование листов со множеством видовых экранов, работа с большим числом объектов и другие процедуры в ZWCAD 2008 работают гораздо быстрее эффективно!

- Скорость открытия файлов увеличена на 30%.
- Скорость сохранения файлов увеличена на 70%.
- Скорость выбора примитивов в модели и в пространстве листа увеличена на 10 раз.
- Производительность в видовых экранах. Возросла примерно в 10 раз (по сравнению с ZWCAD 2007)



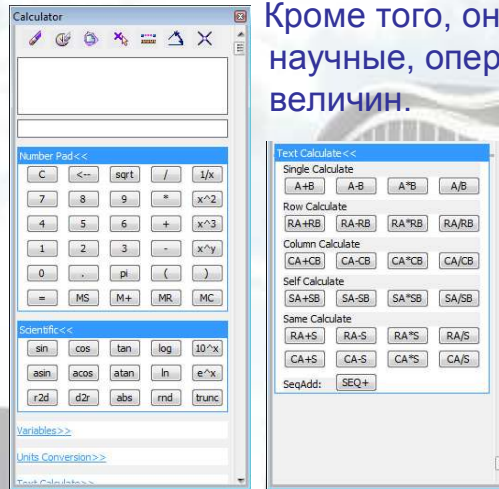
Совершенно новый математический механизм поиска границ для штриховки

Новый математические методы поиска сложных границ для штриховки позволяет уменьшить количество вычислений и увеличить производительность при обработки больших и сложных объектов. Теперь штриховка стала более удобной, быстрой и комфортной!

- Скорость работы штриховки увеличена более чем в 15 раз.

Калькулятор

Инженерный калькулятор позволяет производить простые и сложные математические вычисления. Кроме того, он содержит функции, используемые в работе ZWCAD: геометрические, научные, операции с переменными, математические операции с текстом, конвертер величин.



Компоновки печати (mprint)

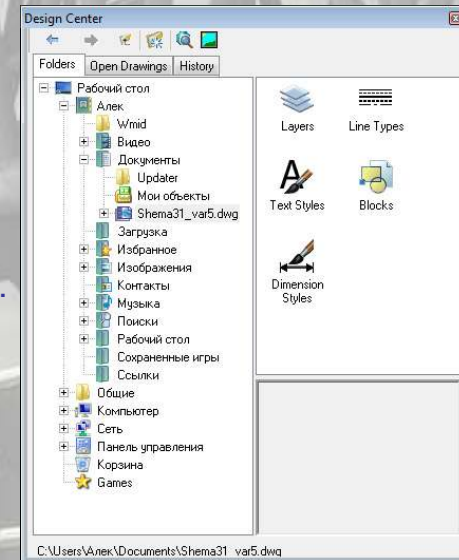
Компоновка печати позволяет скомпоновать несколько файлов для печати на одном листе. Добавлена возможность компоновки видовых экранов, с возможностью масштабирования и сохранения конфигурации.

Диспетчер управления

Диспетчер управления позволяет быстро получать доступ к настройкам чертежа, таким как размерные стили, блоки, текстовые стили, типы линий и слои. Простым перетаскиванием вы можете применить эти настройки к другому открытому чертежу. Реализована привычная система поиска файлов на компьютере или в локальной сети по различным критериям.

Извлечения блоков

Эта функция позволяет сохранять блок как файл чертежа с одновременным экспортом атрибутов блока в другой файл.



3.3 Улучшенный API

Поддержка DRX

В среде разработки DRX можно создавать собственные приложения. Возможна миграция приложений, написанных в среде ARX.

Поддержка языка Visuallisp

Реализовано 80% функций языка Visuallisp.

Шифрование кода Lisp

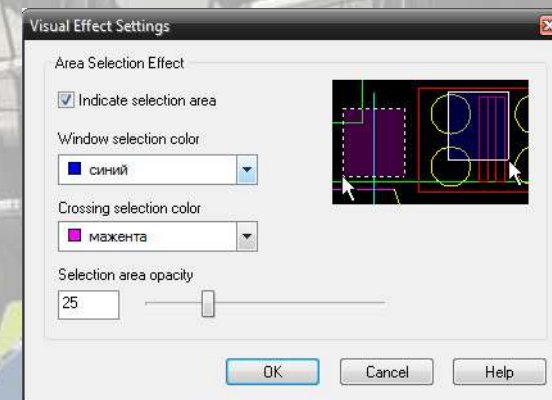
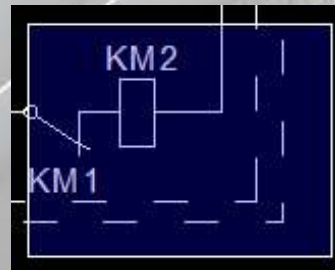
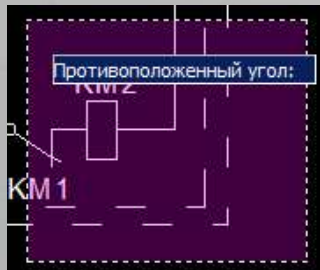
Шифрование кода Lisp дает возможность защитить код программы. В ZWCAD 2008 реализованы два метода шифрования AES и DES. Внедрена возможность пакетной обработки файлов и создания Резервных копий, а также использование другого расширения файла.



3.4 Простота использования

Настраиваемые цвета области выбора

В ZWCAD реализована настройка цветов для области выделения. Цвет можно настроить как для простой операции выделения, так и для выделения секущей рамки



4. ZWCAD 2008 и AutoCAD 2008

ZWCAD, разработанный на платформе IntelliCAD6, имеет внутренний формат DWG и DXF, что обеспечивает полную совместимость в чтении, редактировании и записи файлов, созданных в AutoCAD. Здесь представлена таблица сравнения CAD пакетов ZWCAD и AutoCAD.

	ZWCAD 2008	AutoCAD 2008	AutoCAD 2008 LT
Совместимость			
Внутренний формат DWG и DXF	02.05.2008	02.05.2008	02.05.2008
Команды AutoCAD	Да	Да	Да
Меню AutoCAD (файлы .mnu, .mns, .scr)	Да	Да	Да
Шрифты SHX и TTF	Да	Да	Да
3D виды	Да	Да	Нет
Операции с твердодельными 3D объектами	Да	Да	Нет
AutoLISP (включая DCL)	Да	Да	Нет
AutoCAD Development System ADS	Да	Да	Нет
VBA	Да	Да	Нет
Object ARX	DRX	Да	Нет
Расширенные возможности			
Публикация чертежей (в DWF)	Да	Да	Да
Полярное отслеживание	Да	Да	Да
Поддержка True Color	Да	Да	Да
Диспетчер управления	Да	Да	Да
Калькулятор	Да	Да	Да
Обрезка штриховки	Да	Да	Да
Цветозависимая (CTB) печать	Да	Да	Да
Диспетчер слоев, блоков и типов линий	Да	Да	Да
Неограниченное число команд Отменить/Повторить	Да	Да	Да
Настройка правой кнопки мыши	Да	Да	Да
Видовые экраны	Да	Да	Нет
ActiveX редактирование на месте	Да	Да	Нет
Редактирование внешних ссылок	Да	Да	Да
Xref, редактирование блоков на месте	Да	Да	Нет
Быстрые размеры	Да	Да	Нет
Быстрый выбор	Да	Да	Да
Вставка растровых изображений	Да	Да	Да
Мультитиния, редактирование мультитинии	Да	Да	Нет

4.1 Уникальные возможности ZWCAD 2008

	ZWCAD 2008	AutoCAD 2008	AutoCAD 2008 LT
Уникальные возможности			
Пакетная печать (pltplot)	Да	Нет	Нет
Экспорт блоков	Да	Нет	Нет
Компоновка печати (mprint)	Да	Нет	Нет
Запись команд	Да	Нет	Нет
Настройка внешнего вида (Menu, Toolbar, Alias)	Да	Нет	Нет

The ZWCAD logo is displayed in a large, light blue, sans-serif font at the bottom of the page. The letters are bold and have a slight 3D effect. The background of the entire page is a faded architectural rendering of a modern building's steel framework.

Компания «Софтлист», ООО является официальным дистрибьютором ZWCAD в Украине

Телефоны +380 (44) 537-19-69
+380 (44) 537-17-59

Факс +380 (44) 481-35-91

Электронная почта cad@softlist.com.ua

Адрес офиса 04050, г. Киев,
ул. Мельникова, 2/10, офис 707

Почтовый адрес а/я 67
г. Киев
04107

ZWCAD